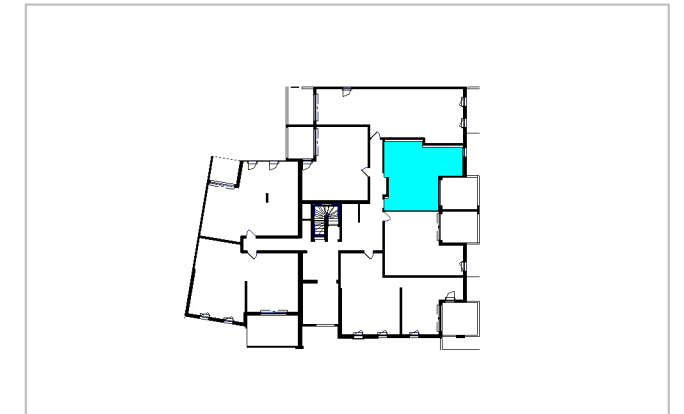


DOLCE VILLA

SANARY-SUR-MER

Avenue de la Buge, 83 110 SANARY SUR MER

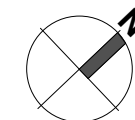
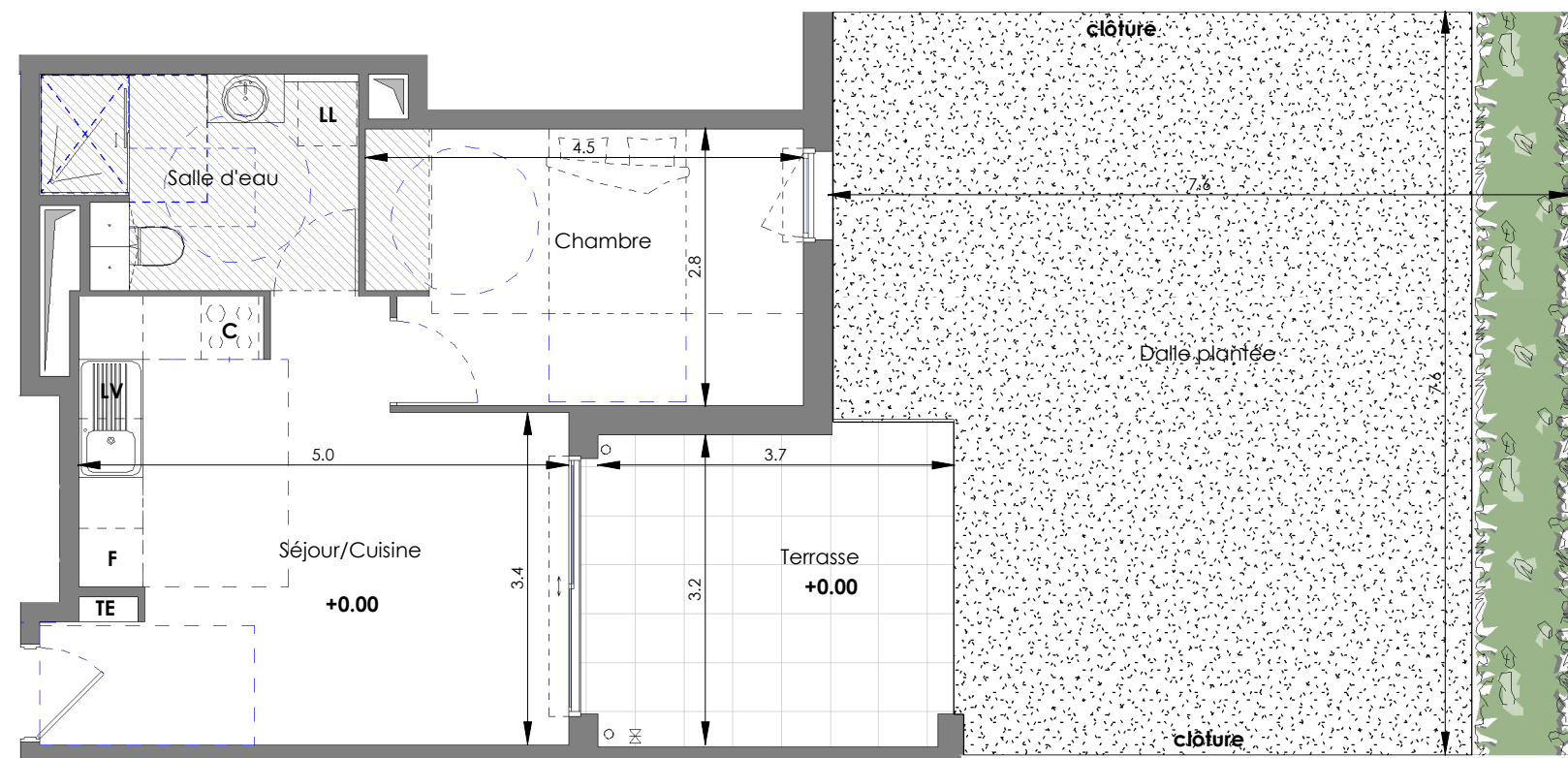


Appartement B 03 2 pièces, Rez de chaussée

Séjour/Cuisine	21.0 m ²
Chambre	12.3 m ²
Salle d'eau	6.3 m ²

SURFACE TOTALE HABITABLE 396 m²

Terrasse	11.6 m ²
Dalle plantée	50.2 m ²



NOTA: Des modifications sont susceptibles d'être apportées à ce plan en fonction des nécessités techniques de la réalisation. Les surfaces indiquées sont approximatives. Les retombées, soffites, faux plafonds, canalisations, ballon d'eau chaude, ainsi que l'emplacement des équipements sont figurés à titre indicatif

LEGENDE

	ROBINET DE PUISAGE		DESCENTE EP
	CLOISON DEMONTABLE		FAUX-PLAFOND, SOFFITE
	FENETRE / VOLET ROULANT		CHAUDIERE INTEGREE
	PORTE - FENETRE / VOLET ROULANT		TABLEAU ELECTRIQUE
	PORTE - FENETRE COULISSANTE / VOLET ROULANT		LV. LAVE VAISSELLE
			C. CUISSON
			LL. LAVE LINGE
			F. REFRIGERATEUR

31 Mars 2020

INDICE1

