

La S.C.C.V. se réserve la possibilité d'apporter des modifications de dimensions libres et d'équipements, en fonction des contraintes techniques et réglementaires de construction. Les retombées, soffites, faux-plafonds et canalisations, ne sont pas tous représentés. L'aménagement des espaces extérieurs est donné à titre indicatif. Le mobilier et l'électroménager ne sont pas fournis.

Soffite, Faux-plafond :

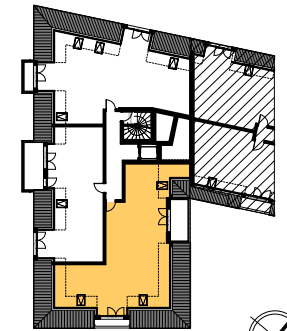


PI.	Placard	VR	Volet roulant
FR	Réfrigérateur	RP	Robinet de puisage
C	Cuisson	TS	Tri sélectif
LL	Lave linge	LV	Lave vaisselle
Chaud.	Chaudière gaz	B.Th	Ballon thermodynamique

Elgéa

Bâtir pour tous

S.C.C.V. LES TERRASSES DE SAINT WITZ 2



Etage	Lot	Type
R+3	231	T4

Surface habitable 81,1 m²

Pièces	Surf. hab.
Entrée	3,8 m ²
Séjour	27,9 m ²
Dgt	8,8 m ²
Chambre 1	12,4 m ²
Chambre 2	9,7 m ²
Chambre 3	10,5 m ²
S.d.B.	6,1 m ²
WC	1,9 m ²
Surface habitable	81,1 m²
Balcon	8,2 m²

Indice: A

Date: 29-05-2018