

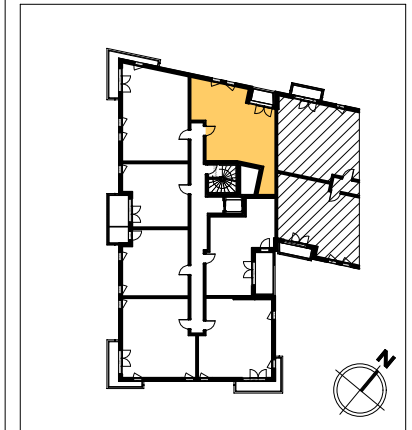
La S.C.C.V. se réserve la possibilité d'apporter des modifications de dimensions libres et d'équipements, en fonction des contraintes techniques et réglementaires de construction. Les retombées, soffites, faux-plafonds et canalisations, ne sont pas tous représentés. L'aménagement des espaces extérieurs est donné à titre indicatif. Le mobilier et l'électroménager ne sont pas fournis.

Soffite, Faux-plafond :



- PI. Placard
- FR Réfrigérateur
- C Cuisson
- LL Lave linge
- Chaud. Chaudière gaz
- VR Volet roulant
- RP Robinet de puisage
- TS Tri sélectif
- LV Lave vaisselle
- B.Th Ballon thermodynamique

S.C.C.V LES TERRASSES DE SAINT WITZ 2



Cage	Etage	Lot	Type
2	R+2	227	T2/3

Surface habitable 56,6 m²

Pièces	Surf. hab.
Entrée	3,5 m ²
Séjour	32,2 m ²
Chambre 1	12,1 m ²
S.d.E.	4,9 m ²
Cellier	3,9 m ²
<i>Chambre 2 (option)</i>	<i>9,4 m²</i>
Surface habitable	56,6 m²
Balcon	3,2 m²

Indice: A

Date: 26-04-2018