

La S.C.C.V. se réserve la possibilité d'apporter des modifications de dimensions libres et d'équipements, en fonction des contraintes techniques et réglementaires de construction. Les retombées, soffites, faux-plafonds et canalisations, ne sont pas tous représentés. L'aménagement des espaces extérieurs est donné à titre indicatif. Le mobilier et l'électroménager ne sont pas fournis.

Soffite, Faux-plafond :

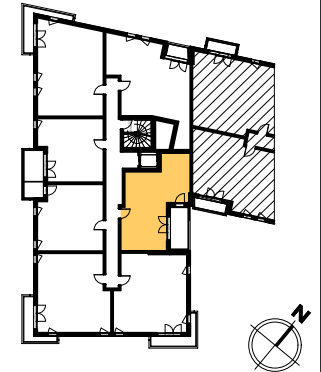


PI.	Placard	VR	Volet roulant
FR	Réfrigérateur	RP	Robinet de puisage
C	Cuisson	TS	Tri sélectif
LL	Lave linge	LV	Lave vaisselle
Chaud.	Chaudière gaz	B.Th	Ballon thermodynamique

# Elgéa

Bâtir pour tous

S.C.C.V LES TERRASSES DE SAINT WITZ 2



Etage	Lot	Type
R+2	221	T2

**Surface habitable 45,5 m<sup>2</sup>**

Pièces	Surf. hab.
Séjour	23,4 m <sup>2</sup>
Chambre 1	12,7 m <sup>2</sup>
Dressing	5,2 m <sup>2</sup>
S.d.E.	4,2 m <sup>2</sup>

**Surface habitable 45,5 m<sup>2</sup>**

**Balcon 8,2 m<sup>2</sup>**

Indice: A

Date: 29-05-2018