

La S.C.C.V. se réserve la possibilité d'apporter des modifications de dimensions libres et d'équipements, en fonction des contraintes techniques et réglementaires de construction. Les retombées, soffites, faux-plafonds et canalisations, ne sont pas tous représentés. L'aménagement des espaces extérieurs est donné à titre indicatif. Le mobilier et l'électroménager ne sont pas fournis.

Soffite, Faux-plafond :

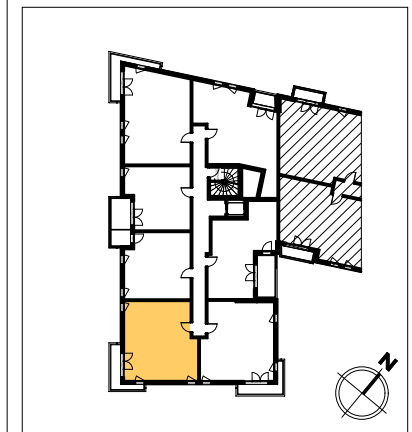


PI.	Placard	VR	Volet roulant
FR	Réfrigérateur	RP	Robinet de puisage
C	Cuisson	TS	Tri sélectif
LL	Lave linge	LV	Lave vaisselle
Chaud.	Chaudière gaz	B.Th	Ballon thermodynamique

Elgéa

Bâtir pour tous

S.C.C.V. LES TERRASSES DE SAINT WITZ 2



Cage	Etage	Lot	Type
2	R+1	213	T2/3

Surface habitable 53,0 m²

Pièces	Surf. hab.
Entrée	5,1 m ²
Séjour	30,2 m ²
Chambre 1	11,8 m ²
S.d.E.	4,8 m ²
<i>Chambre 2 (option)</i>	<i>9,0 m²</i>
Surface habitable	53,0 m²
Balcon	6,2 m²

Indice: A

Date: 26-04-2018