

PROVISOIRE

DOMAINE LE RIBAS

Elgéa 
Bâtir pour tous

AVENUE SAINTE VICTOIRE - 13 120 GARDANNE

TYPE :

T2

ETAGE :

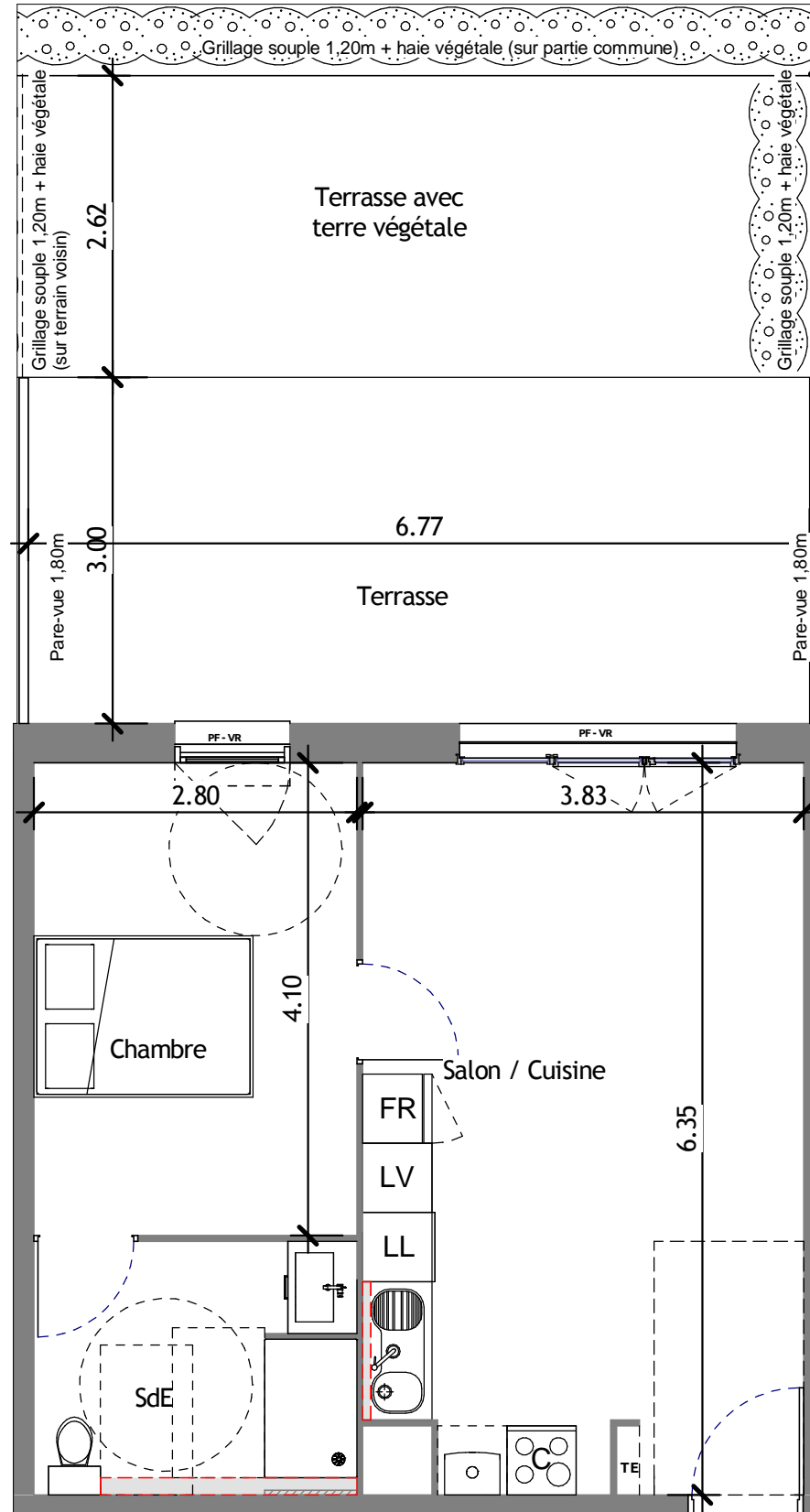
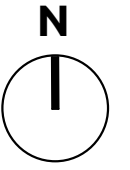
RDC

SURFACE :

41.27 m²

LOT

C006



SURFACES HABITABLES

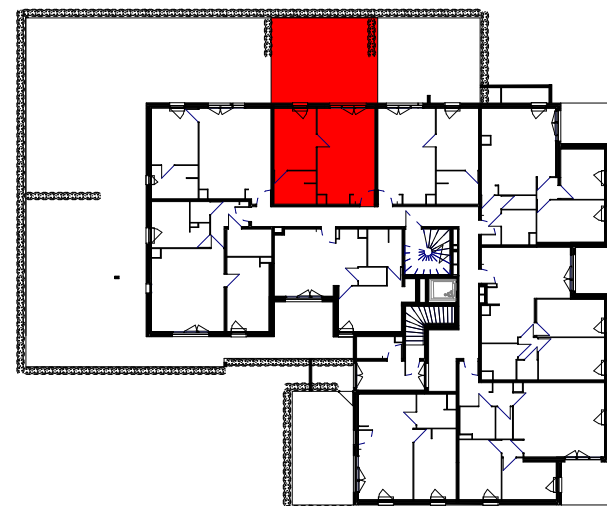
Salon / Cuisine	23.70 m ²
Chambre	11.48 m ²
SdE	6.09 m ²
TOTAL HABITABLE	41.27 m²

Terrasse	20.52 m ²
Terrasse avec terre végétale	18.06 m ²

LEGENDE :

	FRIGO		TABLEAU ELECTRIQUE
	LAVE VAISSELLE		VOLET ROULANT
	LAVE LINGE		FENETRE AVEC ALLEGE VITRE FIXE
	CUISINIERE		PORTE FENETRE
	CHAUDIERE		FENETRE AVEC ALLEGE PLEINE FIXE
	BARREAUDAGE		SOFFITE
	FAUX PLAFOND		

ECHELLE



Plan de repérage

17 JANVIER 2018

NOTA : DOCUMENT NON CONTRACTUEL, DIFFUSE A TITRE INDICATIF
De légères variations de côtes et de surfaces pourront être apportées aux plans en cas de nécessités techniques ou administratives; les faux-plafonds, soffites et canalisations ne sont pas figurées sur les plans, les équipements sanitaires et les gaines sont représentés à titre indicatif