

Les Terrasses de Gennevilliers

59 logements

101/105 AVENUE GABRIEL PERI
GENNEVILLIERS - 92230

Elgéa 
Bâtir pour tous

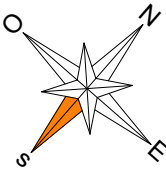
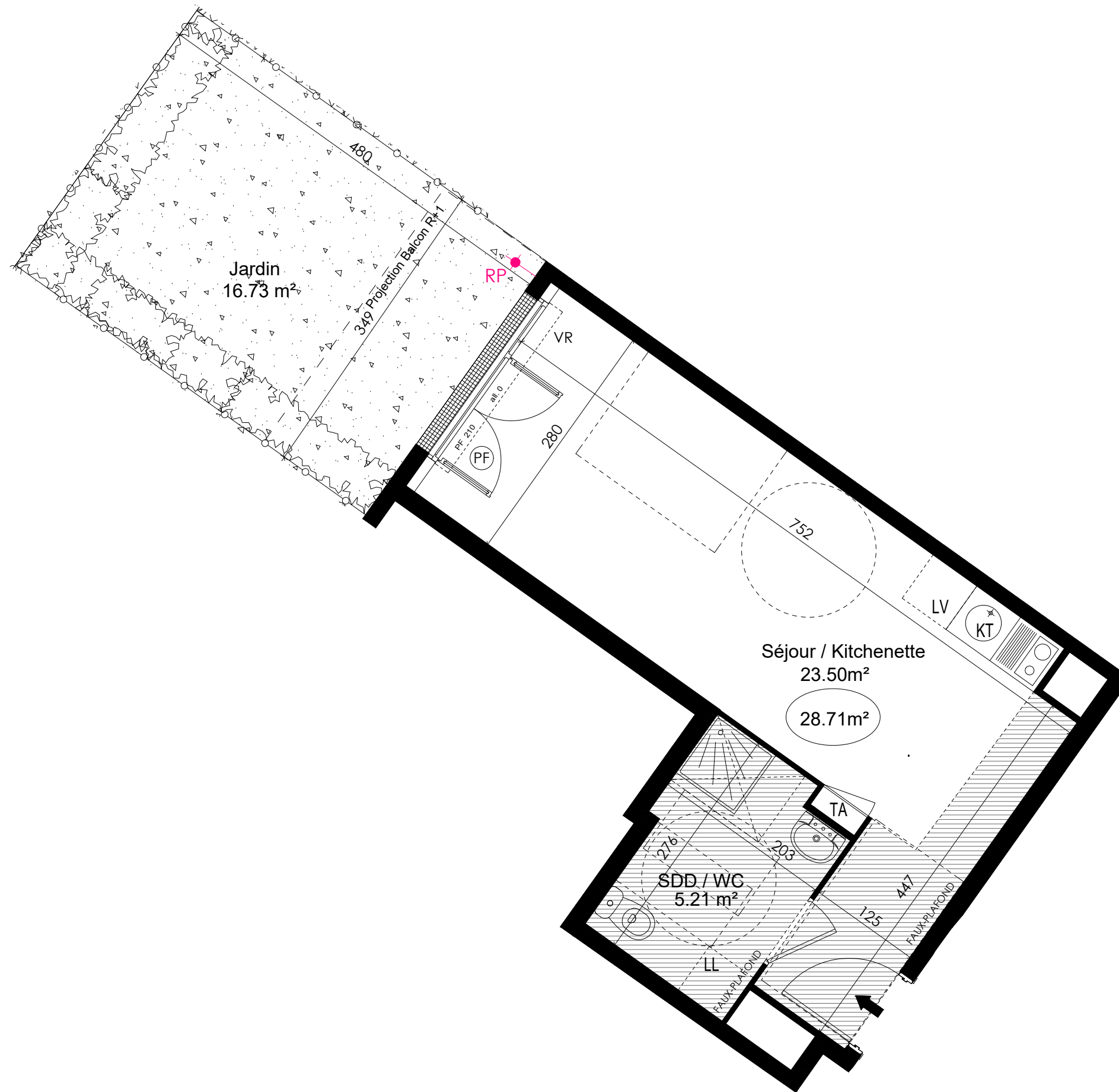
| | |
|-----------|--------|
| BATIMENT: | A |
| LOT: | A001 |
| TYPE: | STUDIO |
| NIVEAU: | RDC |

| TABLEAU DE SURFACES | |
|----------------------|-------|
| SEJOUR / KITCHENETTE | 23.50 |
| SDD / WC | 5.21 |
| | |
| | |
| | |
| | |

| | |
|----------------------------|--------------|
| SURFACES HABITABLES | 28.71 |
| JARDIN (m ²) | 16.73 |

| | |
|-----------------------|--------------|
| SURFACE TOTALE | 45.44 |
|-----------------------|--------------|

| | | |
|------------|------------|----------|
| PROVISOIRE | 28/11/2017 | INDICE A |
|------------|------------|----------|



LEGENDE

- F - Fenêtre
- PF - Porte-fenêtre
- VR - Volet roulant
- S - Seuil
- GC - Garde-corps
- TA - Tableau d'abonné
- PL - Placard
- R - Réfrigérateur
- C - Cuisinière
- LV - Lave-vaisselle
- LL - Lave-linge
- KT - Kitchenette
-  - Haie
-  - Clôture
-  - Soffite / Faux-plafond



NOTA: Les renseignements graphiques sont donnés à titre indicatif. Ils pourront varier en fonction des besoins techniques lors de la réalisation des bâtiments. Des retombées de poutres, soffites, faux-plafonds et canalisations apparentes pourront être ajoutées pour les mêmes raisons. Les retombées, soffites, faux-plafonds, canalisations ainsi que l'emplacement des équipements ne sont pas forcément représentés. Les cotes et les surfaces sont données sous réserve des impératifs de construction et de tolérance d'exécution. Ce plan peut subir des modifications suite à des impératifs techniques. Le mobilier et l'électroménager ne sont pas fournis.

