

# "LE PATIO RAPHAEL"

1 Boulevard RAPHAEL - 13013 MARSEILLE

**Elgéa**   
Bâtir pour tous

TYPE:

T3

ETAGE:

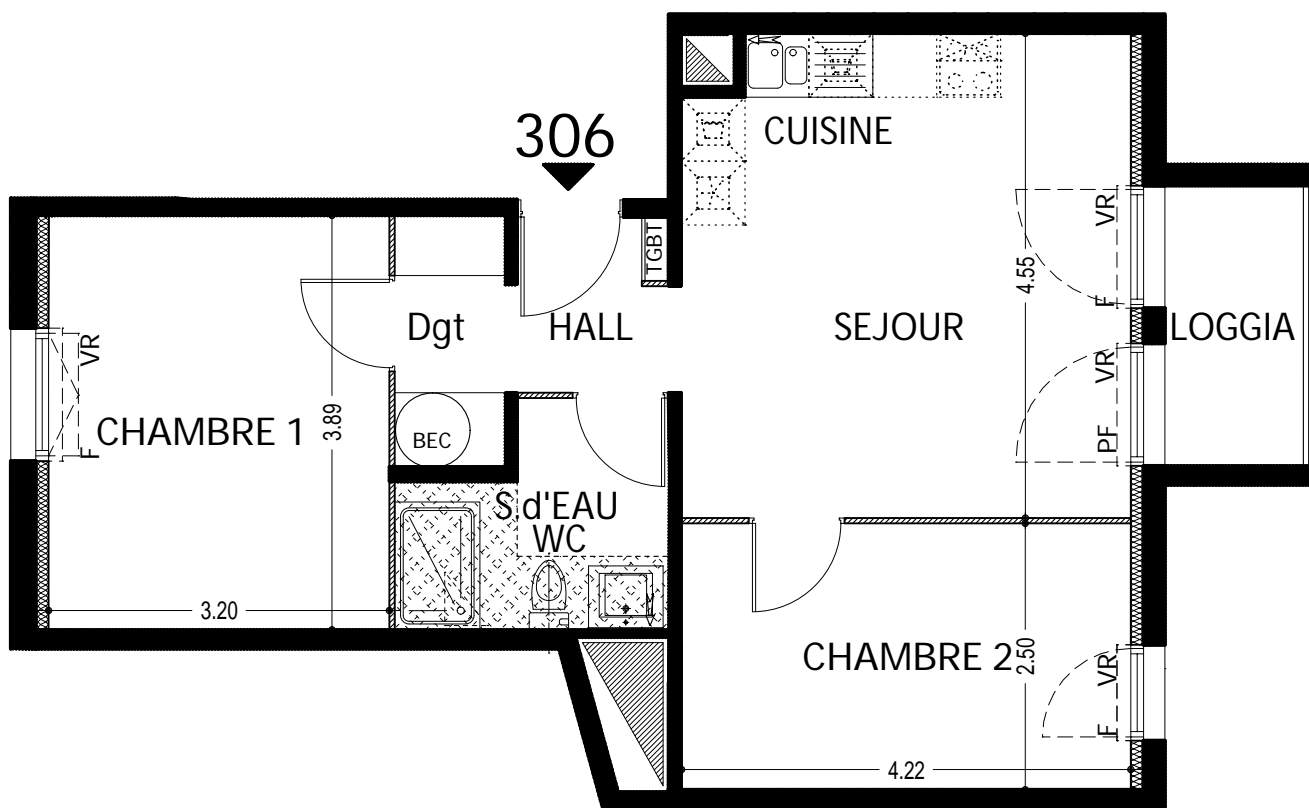
R+3

SURFACE:

51.44m<sup>2</sup>

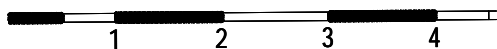
LOT:

306

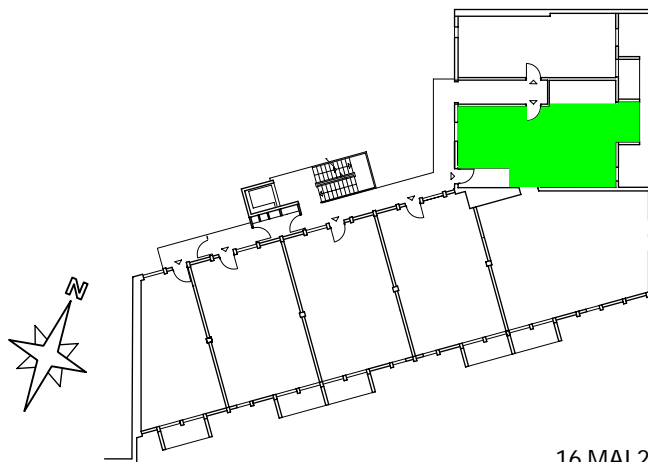


## SURFACES HABITABLES

HALL/Dgt	4.88 m <sup>2</sup>
CUISINE	
SEJOUR	18.86 m <sup>2</sup>
SALLE D'EAU/WC	4.70 m <sup>2</sup>
CHAMBRE 1	12.44 m <sup>2</sup>
CHAMBRE 2	10.56 m <sup>2</sup>
<b>TOTAL HABITABLE:</b>	<b>51.44 m<sup>2</sup></b>
LOGGIA	3.42 m <sup>2</sup>



Architectes  
**TRIUMVIRAT**  
Société d'architecture



16 MAI 2018

NOTA: DOCUMENT NON CONTRACTUEL, DIFFUSE A TITRE INDICATIF

De légères variations de côtes et de surfaces pourront être apportées aux plans en cas de nécessités techniques ou administratives; les Faux-plafonds, soffites et canalisations ne sont pas figurées sur les plans, les équipements sanitaires et les gaines sont représentés à titre indicatif