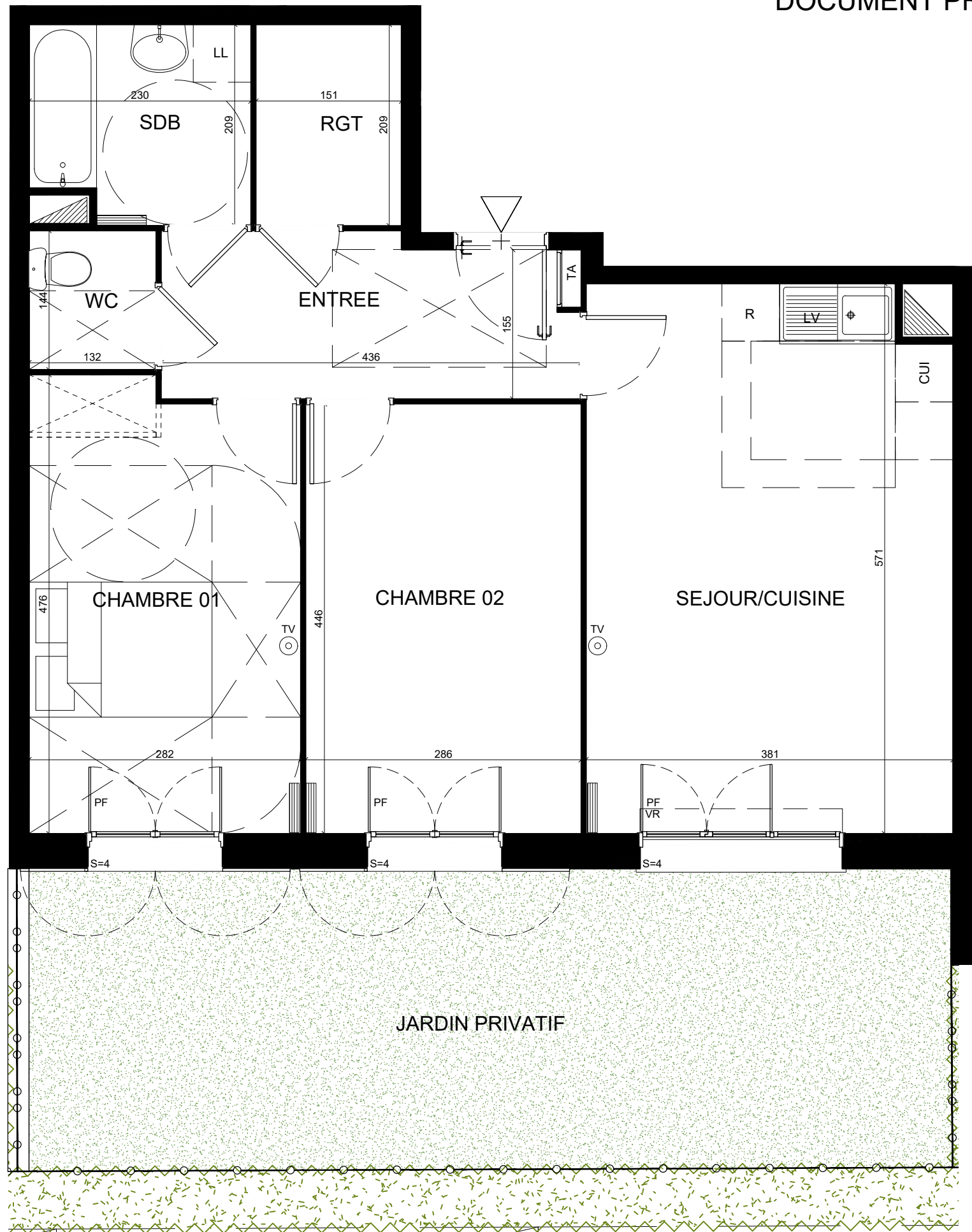
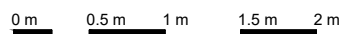


**LES TERRASSES DE PRINGY**  
**60 Logements**  
95, avenue de Fontainebleau  
4, rue des Ecoles  
**PRINGY - 77310**



LEGENDE

- F: Fenêtre
- PF: Porte Fenêtre
- VR: Volet roulant
- S: Seuil
- GC: Garde-corps
- TA: Tableau d'abonné
- R: Réfrigérateur
- Cui: Plaques de cuisson
- LV: Lave-vaisselle
- LL: Lave-linge
- TV ⊙ Prise TV
- Radiateurs
- Clôture

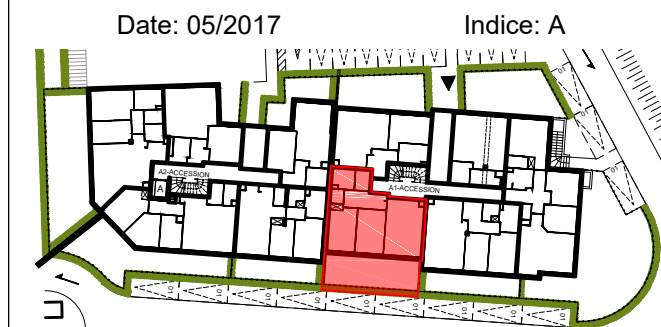


CAGE	A01
LOT	004
ETAGE	RDC
TYPE	T3

TABLEAU DES SURFACES		m <sup>2</sup>
ENTREE		7.24
SEJOUR/CUISINE		21.38
CHAMBRE 01		12.98
CHAMBRE 02		12.76
RANGEMENT (Rgt)		3.16
WC		1.91
SALLE DE BAINS (SdB)		4.54

<b>SURFACE HABITABLE</b>	63.97 m <sup>2</sup>
JARDIN PRIVATIF (m <sup>2</sup> )	35.00

<b>SURFACE TOTALE</b>	98.97 m <sup>2</sup>
-----------------------	----------------------



Nota: Les renseignements graphiques sont donnés à titre indicatif. Ils pourront varier en fonction des besoins techniques lors de la réalisation du bâtiment. Des retombées de poutres, soffites, faux-plafonds et canalisations apparentes pourront être ajoutées pour la même raison. Les retombées, soffites, faux plafonds, canalisation ainsi que l'emplacement des équipements ne sont pas forcément représentés. Les cotes et surfaces sont données sous réserve des impératifs de construction et de tolérance d'exécution. Ce plan peut subir des modifications suite à des impératifs techniques. Le mobilier et l'électroménager ne sont pas fournis.