

# "LE PATIO RAPHAEL"

1 Boulevard RAPHAEL - 13013 MARSEILLE

**Elgéa**   
Bâtir pour tous

TYPE:

T4

ETAGE:

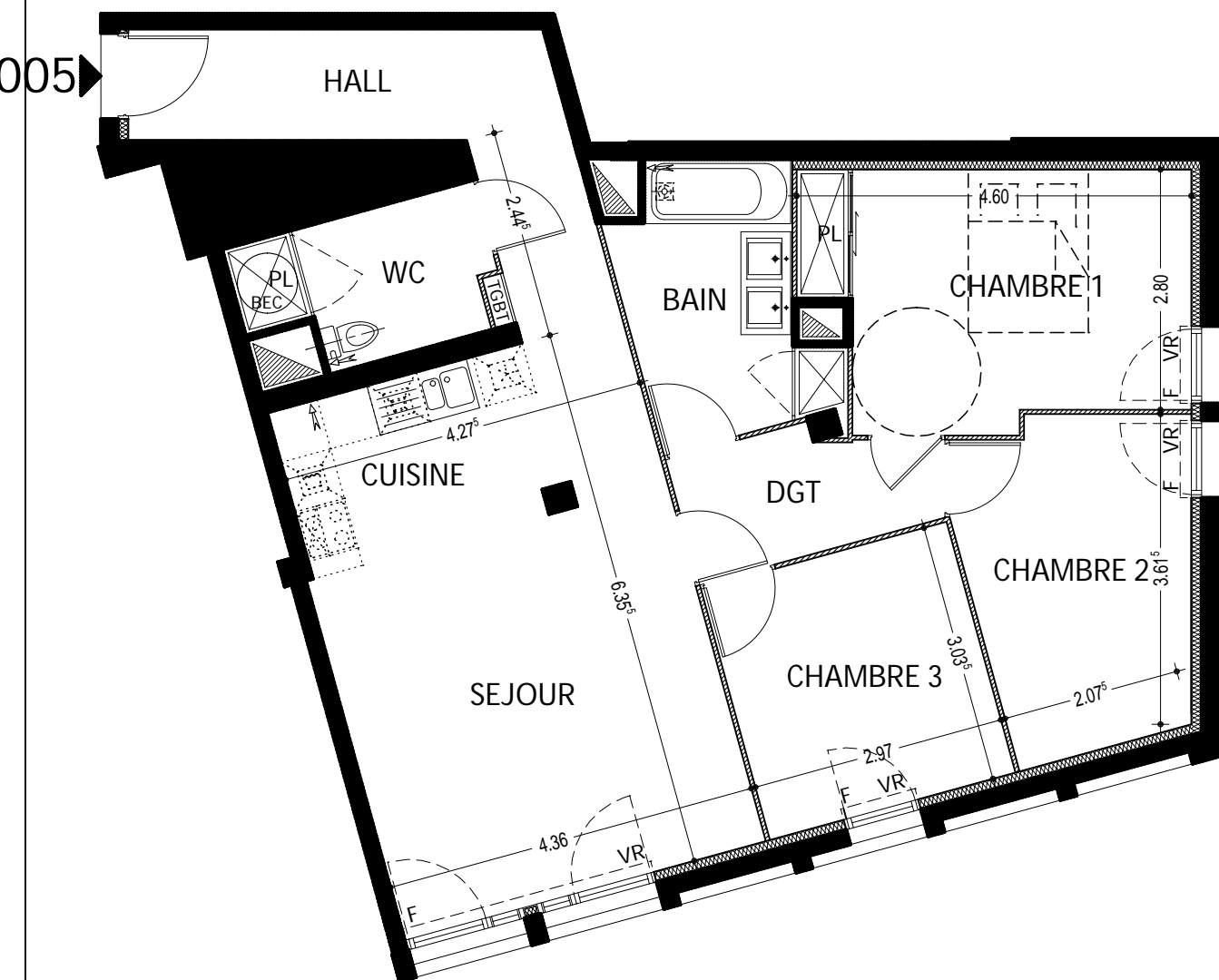
RDJ

SURFACE:

83.13m<sup>2</sup>

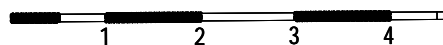
LOT:

005

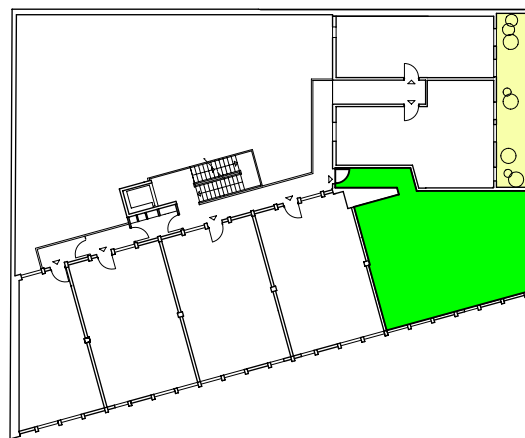


## SURFACES HABITABLES

HALL	9.26 m <sup>2</sup>
WC	4.49 m <sup>2</sup>
CUISINE	7.31 m <sup>2</sup>
SEJOUR	20.12 m <sup>2</sup>
DGT	4.08 m <sup>2</sup>
BAINS	6.53 m <sup>2</sup>
CHAMBRE 1 (y c Pl.)	12.62 m <sup>2</sup>
CHAMBRE 2	9.72 m <sup>2</sup>
CHAMBRE 3	9.00 m <sup>2</sup>
<b>TOTAL HABITABLE:</b>	<b>83.13 m<sup>2</sup></b>



Architectes  
**TRIUMVIRAT**  
Société d'architecture



16 MAI 2018

NOTA: DOCUMENT NON CONTRACTUEL, DIFFUSE A TITRE INDICATIF

De légères variations de côtes et de surfaces pourront être apportées aux plans en cas de nécessités techniques ou administratives; les Faux-plafonds, soffites et canalisations ne sont pas figurées sur les plans, les équipements sanitaires et les gaines sont représentés à titre indicatif