

# "LE PATIO RAPHAEL"

1 Boulevard RAPHAEL - 13013 MARSEILLE

**Elgéa**   
Bâtir pour tous

TYPE:

T3

ETAGE:

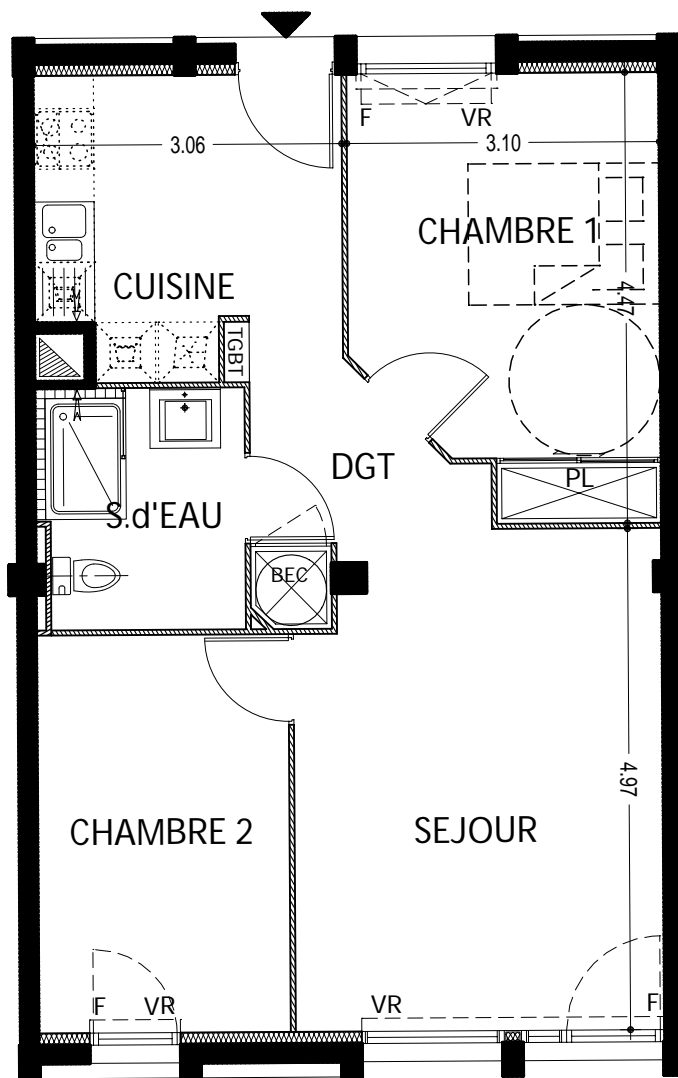
RDJ

SURFACE:

57.18m<sup>2</sup>

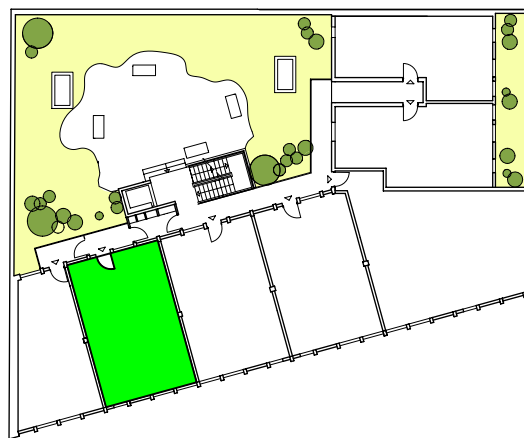
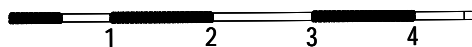
LOT:

002



## SURFACES HABITABLES

CUISINE	8.56 m <sup>2</sup>
SEJOUR + Dgt	21.55 m <sup>2</sup>
S.d'EAUS	4.83 m <sup>2</sup>
CHAMBRE 1 (y c Pl.)	12.38 m <sup>2</sup>
CHAMBRE 2	9.86 m <sup>2</sup>
<b>TOTAL HABITABLE:</b>	<b>57.18 m<sup>2</sup></b>



Architectes  
**TRIUMVIRAT**  
Société d'architecture

03 NOVEMBRE 2017

NOTA: DOCUMENT NON CONTRACTUEL, DIFFUSE A TITRE INDICATIF  
De légères variations de côtes et de surfaces pourront être apportées aux plans en cas de nécessités techniques ou administratives; les Faux-plafonds, soffites et canalisations ne sont pas figurées sur les plans, les équipements sanitaires et les gaines sont représentés à titre indicatif