

# "LE PATIO RAPHAEL"

1 Boulevard RAPHAEL - 13013 MARSEILLE

**Elgéa**   
Bâtir pour tous

TYPE:

T1

ETAGE:

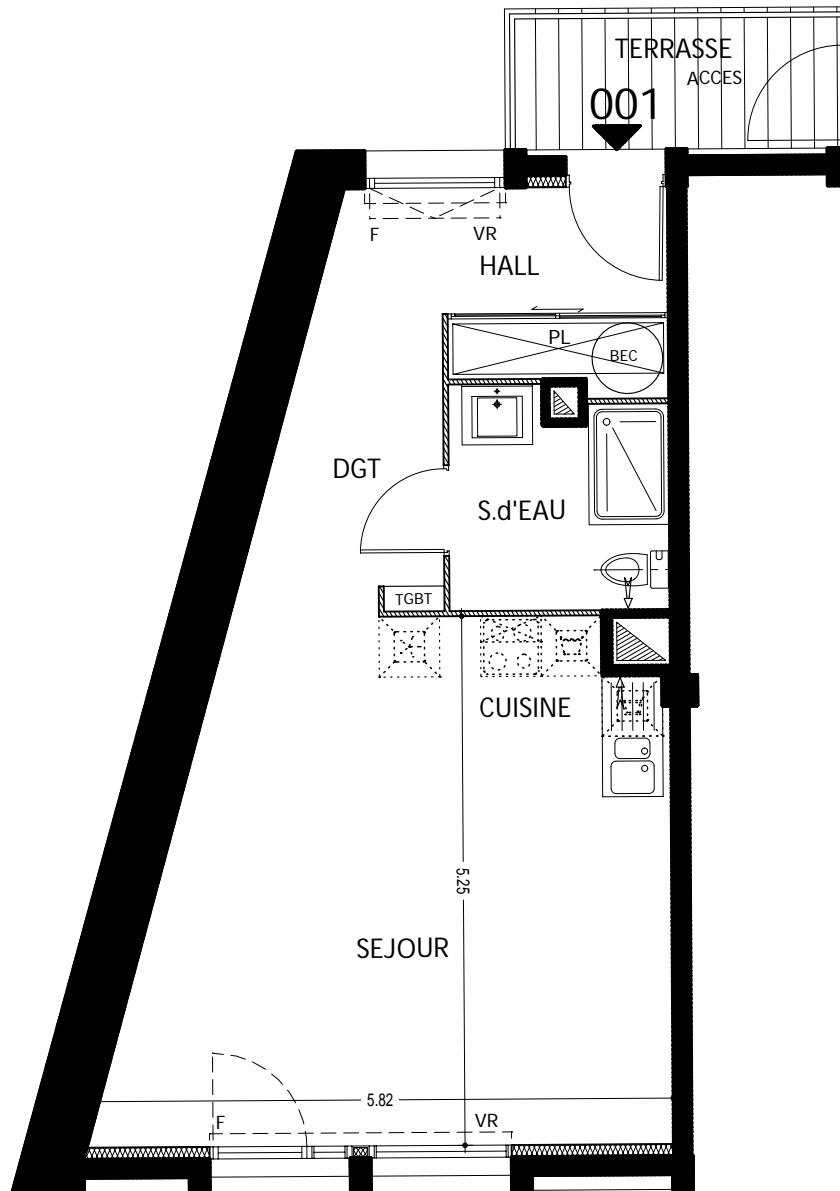
RDJ

SURFACE:

41.69m<sup>2</sup>

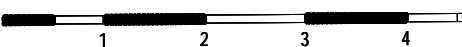
LOT:

001

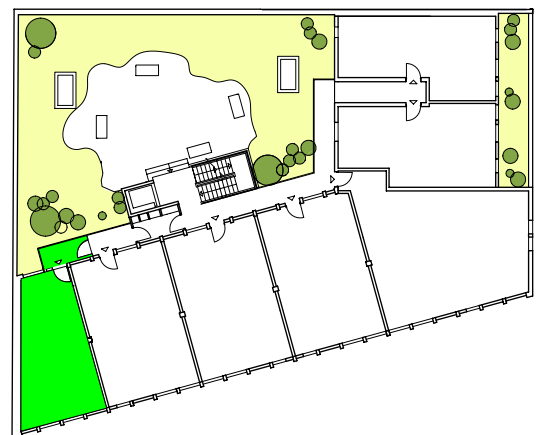


## SURFACES HABITABLES

HALL (y c Pl.)	5.81 m <sup>2</sup>
SEJOUR	
CUISINE	26.33 m <sup>2</sup>
DGT.	4.98 m <sup>2</sup>
S.d'EAUS	4.57 m <sup>2</sup>
<b>TOTAL HABITABLE:</b>	<b>41.69 m<sup>2</sup></b>
ACCES	4.60 m <sup>2</sup>



Architectes  
**TRIUMVIRAT**  
Société d'architecture



03 NOVEMBRE 2017

NOTA: DOCUMENT NON CONTRACTUEL, DIFFUSE A TITRE INDICATIF

De légères variations de côtes et de surfaces pourront être apportées aux plans en cas de nécessités techniques ou administratives; les Faux-plafonds, soffites et canalisations ne sont pas figurées sur les plans, les équipements sanitaires et les gaines sont représentés à titre indicatif